

Les principaux facteurs de risques

IL EXISTE DE NOMBREUX FACTEURS DE RISQUES D'APPARITION DES CANCERS. ILS PEUVENT ÊTRE INTERNES, LIÉS, PAR EXEMPLE, À L'ÂGE OU À L'HISTOIRE FAMILIALE, OU EXTERNES, LIÉS À NOS COMPORTEMENTS OU À NOTRE ENVIRONNEMENT. ON ESTIME QU'UN CANCER SUR QUATRE POURRAIT ÊTRE PRÉVENU EN ÉVITANT OU EN LIMITANT L'IMPACT DES FACTEURS DE RISQUES EXTERNES DANS NOS VIES.

TABAC

Le tabac est en tête de tous les facteurs de risques, son arrêt est efficace pour réduire son risque de cancer (voir page 18).

68000

NOUVEAUX CAS DE CANCERS SONT ATTRIBUABLES À UN TABAC EN 2015 EN FRANCE.

POLLUTION ATMOSPHÉRIQUE

Même si l'incidence sur les cancers causés par la pollution atmosphérique est difficile à mesurer (voir page 30), on estime que

1466

NOUVEAUX CAS DE CANCERS DU POUMON SONT ATTRIBUABLES AUX PARTICULES FINES CHAQUE ANNÉE EN FRANCE.

RADON

Le radon, un gaz radioactif présent dans certains sous-sols français granitiques, est le 2^e facteur de risque de cancer du poumon, après le tabac (voir page 32).

AGENTS INFECTIEUX

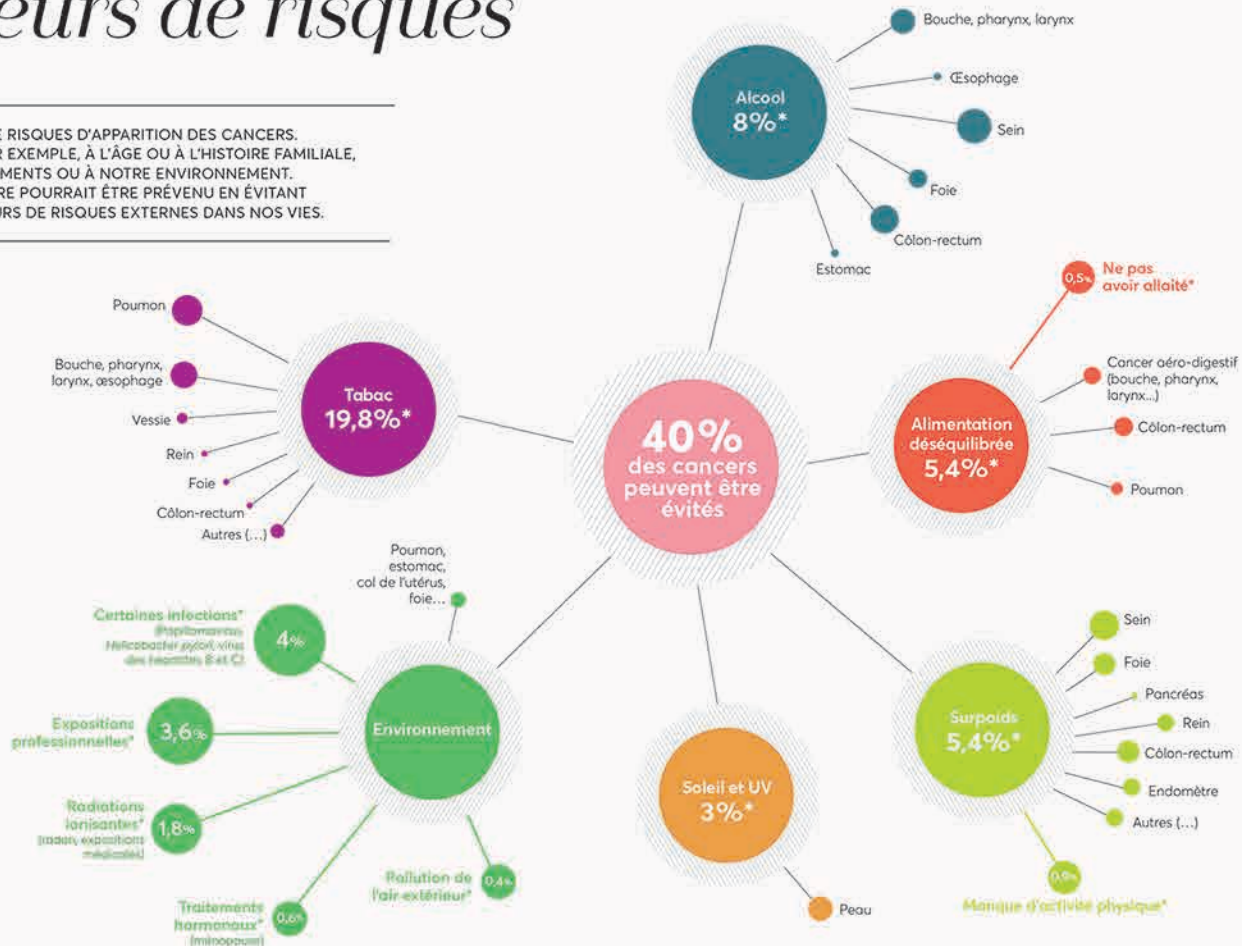
Certains agents infectieux sont à l'origine de cancers. La vaccination constitue un moyen efficace de prévenir et d'éviter l'apparition de certains cancers (voir page 36).

DE

6300

NOUVEAUX CAS DE CANCERS PAR AN EN FRANCE, SONT ATTRIBUABLES AUX INFECTIONS LIÉES AUX HPV.

40% des cancers peuvent être évités



ALCOOL

Il est recommandé, pour diminuer le risque de cancer, de limiter la quantité et la fréquence de consommation d'alcool, qui est un cancérigène reconnu. (voir page 24).

28000

NOUVEAUX CAS DE CANCERS SONT ATTRIBUABLES À L'ALCOOL EN 2015 EN FRANCE.

SURPOIDS ET ALIMENTATION

Une alimentation déséquilibrée, l'insuffisance d'activité physique et le surpoids sont des facteurs de risques nutritionnels de cancer (voir page 6).

19000

NOUVEAUX CAS DE CANCERS SONT ATTRIBUABLES À UNE ALIMENTATION DÉSÉQUILIBRÉE EN 2015 EN FRANCE.

19000

NOUVEAUX CAS DE CANCERS SONT ATTRIBUABLES À UN SURPOIDS EN 2015 EN FRANCE.

49%

des Français sont en surpoids ou obèses en 2015.

* Proportion des cancers liés aux principaux facteurs de risques.

ENVIRON

15500

CAS DE CANCERS DE LA PEAU SONT DIAGNOSTIQUÉS PAR AN EN FRANCE.

SOLEIL ET UV

Les rayonnements UV liés à l'exposition au soleil ou à des cabines UV constituent un risque pour tout le monde (voir page 33).

80%

des cancers de la peau sont liés à des expositions excessives aux rayonnements UV.